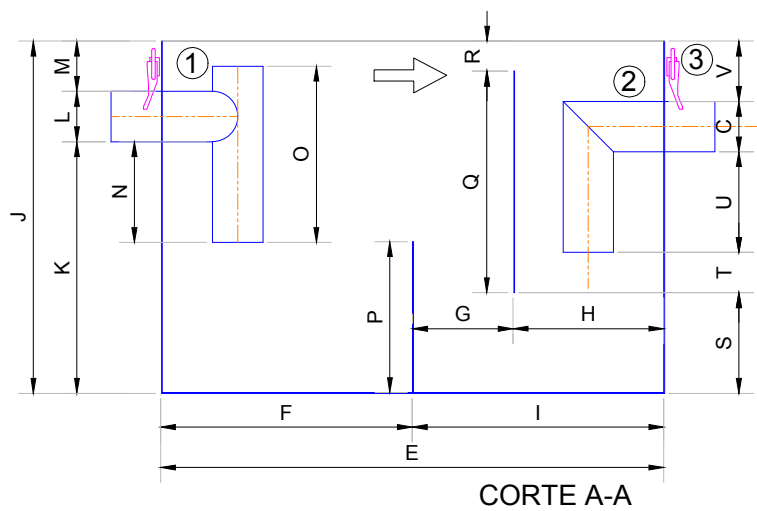
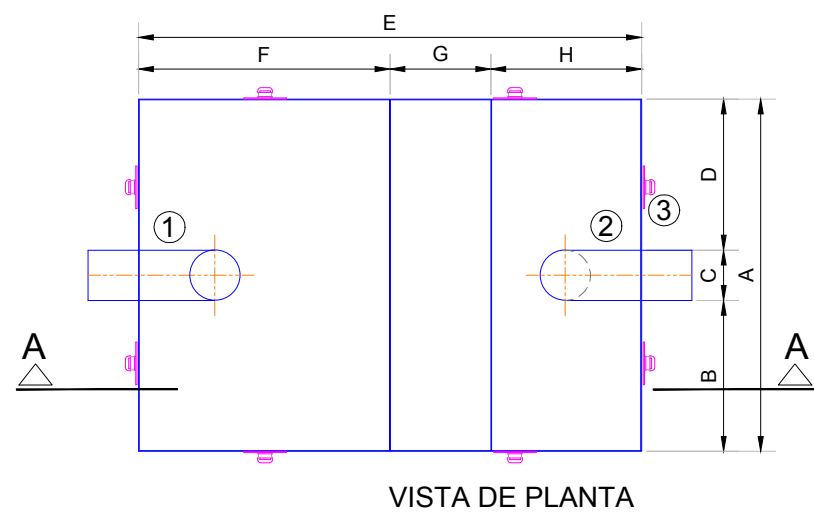
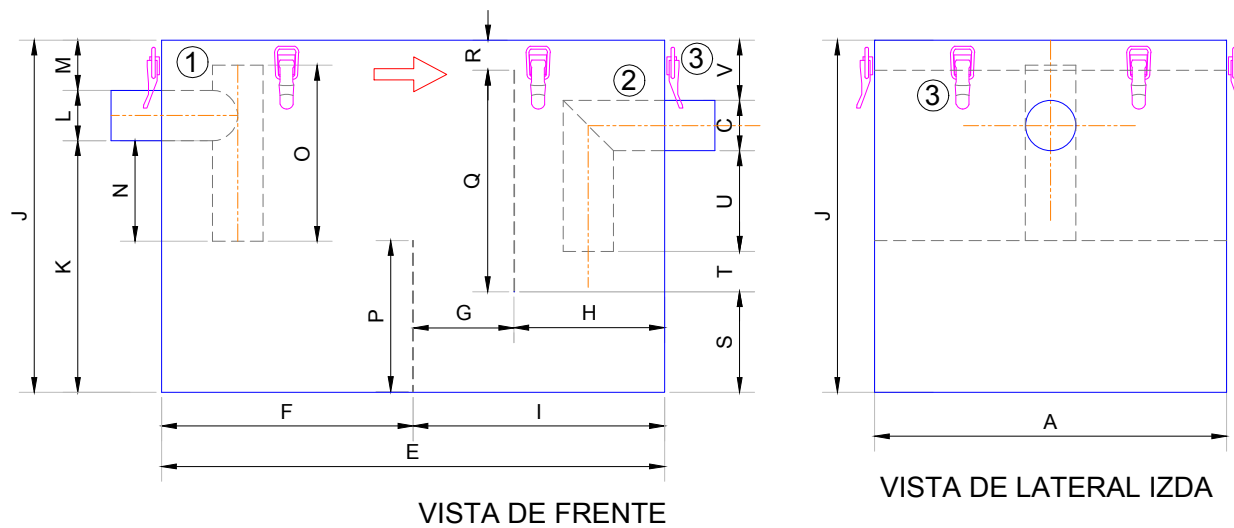
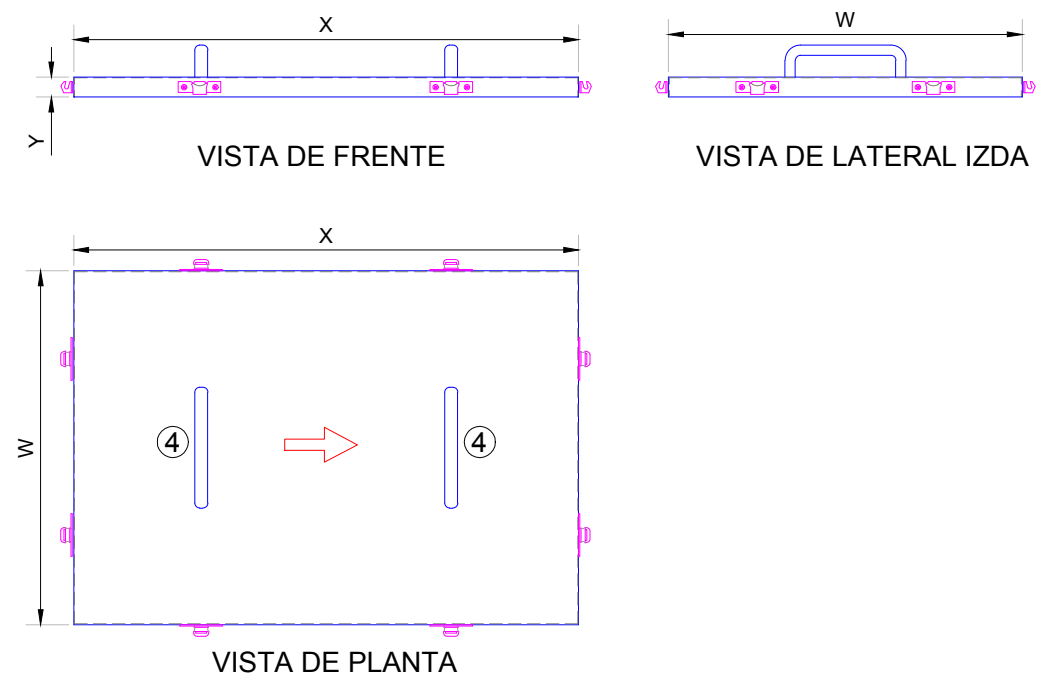


CUERPO TRAMPA DE GRASAS Y ACEITES



TAPA TRAMPA DE GRASAS Y ACEITES



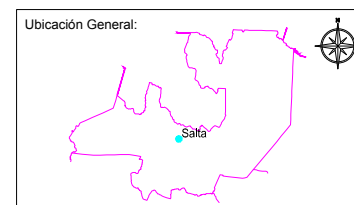
DIMENSIONES

LAS DIMENSIONES ESTABLECIDAS SON EN MILIMETRO

ITEM	DIMENSION (mm)	ITEM	DIMENSION (mm)
A	mm	O	mm
B	mm	P	mm
C	mm	Q	mm
D	mm	R	mm
E	mm	S	mm
F	mm	T	mm
G	mm	U	mm
H	mm	V	mm
I	mm	W	mm
J	mm	X	mm
K	mm	Y	mm
L	mm		
M	mm		
N	mm		

DATOS

- 1- ENTRADA MACHO Ø50mm
- 2- SALIDA MACHO Ø50mm
- 3- 8 HEBILLA DISTRIBUIDAS EN TODO EL PERIMETRO DE LA TAPA
- 4- 2 MANIJAS ADHERIDAS EN LA TAPA
- MATERIAL CHAPA ACERO INOXIDABLE SS304, ESPESOR 0.8mm, 18/8
- TAPA CON CINTA DE SELLADO TIPO EPDM, ESPESOR=4mm (CAUCHO DE POLIETILENO)



INFORME							
Gerencia: INGENIERIA Y DESARROLLO		Titulo: TRAMPA DE GRASAS Y ACEITES					
Departamento: FACTIBILIDAD Y DESARROLLO OPERACIONAL		LOCALIDAD: CAPITAL					
Diseño realizado por: Jorge M. Rodriguez		PROVINCIA: SALTA					
Trabajo por: Ing. Mariel Sanchez		Codificación: AG 2 - -	Ubicación: SAL 001	Fecha Actualización: 26/04/2023	Escala: 1:50	Plano N°: 1	
Caf: vgomez		Nombre Archivo: 20230426-Trampa de grasas y aceites.dwg					

